

# Santana



Levada do Caldeirão Verde, no sítio das Queimadas; observa-se um homem com uma mala ao ombro. Foto Figueiras, post. 1930, negativo em película, MFM-AV, em depósito no ABM, PHF/173.

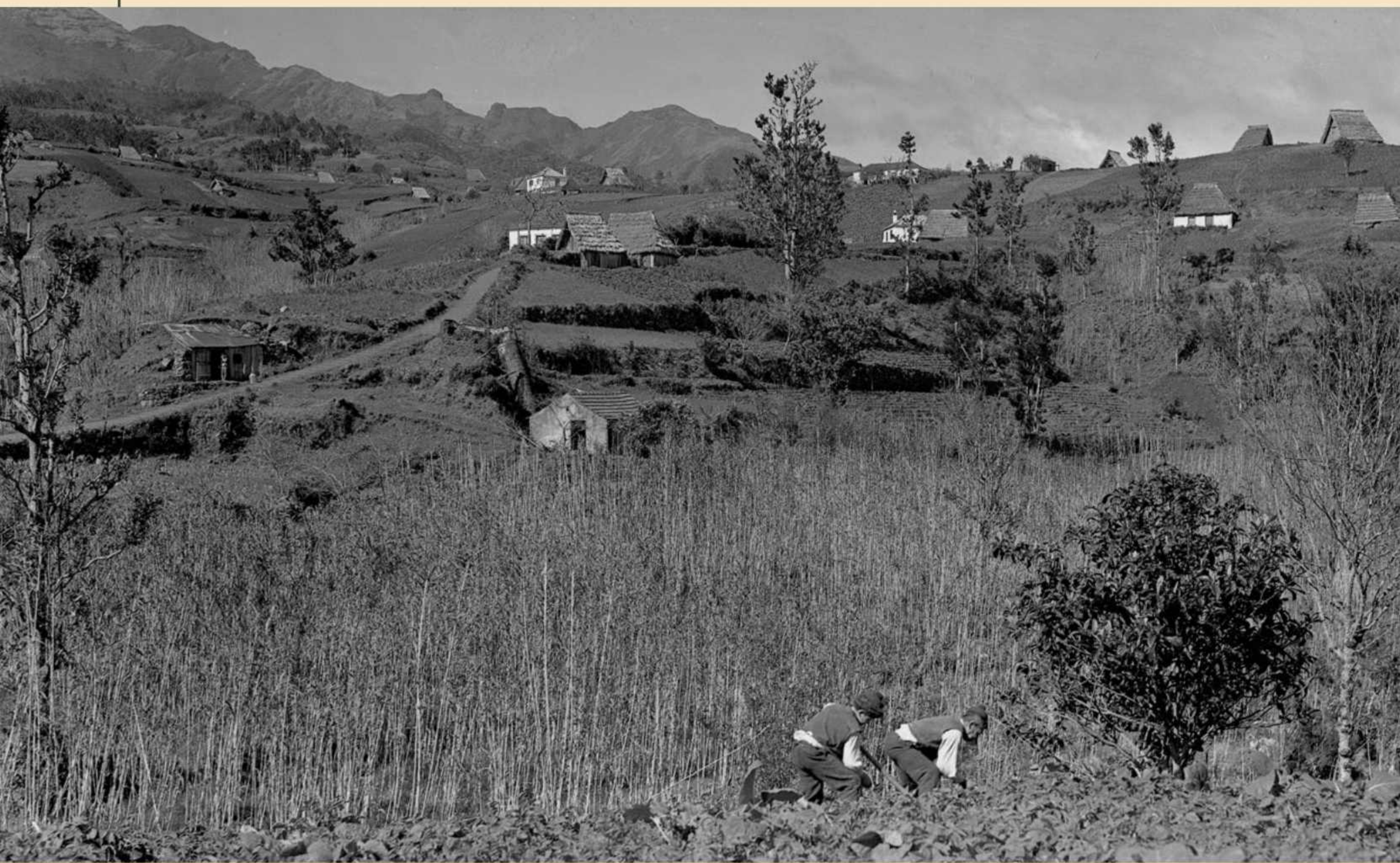
Caldeirão Verde "levada" (water channel), in Queimadas area; one can see a man with a bag on his shoulder. Photo by Figueiras, post 1930, film negative, MFM-AV, in deposit at ABM, PHF/173.

Vista da freguesia de Santana; observam-se: em primeiro plano, dois homens em trabalhos agrícolas; ao centro, um aqueduto de madeira e a cuba de anéis de madeira de um moinho de água, abaixo do caminho calcetado; casas com coberturas de telha e colmo; ao fundo, o Pico Ruivo e o Pico Candário. Foto Figueiras, post. 1930, negativo em vidro, MFM-AV, em depósito no ABM, PHF/313.

View of Santana parish; one can see: in the foreground, two men at farm labour; in the centre, a wooden aqueduct and the wooden ring vat of a water mill, below the cobbled path; tiled and thatched roof houses; in the background, Pico (peak) Ruivo and Pico Candário. Photo by Figueiras, post 1930, glass plate negative, MFM-AV, in deposit at ABM, PHF/313.

Sítio das Queimadas (atual Parque Florestal das Queimadas); observam-se: à esquerda, uma criança encostada a uma árvore; uma mesa e bancos de pedra na área de lazer, à sombra do arvoredo; ao fundo, um homem com uma enxada ao ombro e, à direita, a levada do Caldeirão Verde. Foto Figueiras, post. 1930, negativo em vidro, MFM-AV, em depósito no ABM, PHF/314.

Queimadas area (currently Queimadas Forest Park); one can see: on the left, a child leaning against a tree; a stone table and benches in the leisure area, in the shade of the grove; in the background, a man with a hoe on his shoulder and, on the right, the Caldeirão Verde "levada" (water channel). Photo by Figueiras, post 1930, glass plate negative, MFM-AV, in deposit at ABM, PHF/314.



Ribeira do Taborda, no sítio das Queimadas; observam-se: uma queda de água; à direita, um homem e um jovem apoiado no varandim; e a vereda que ladeia a levada do Caldeirão Verde. Foto Figueiras, post. 1930, negativo em vidro, MFM-AV, em depósito no ABM, PHF/208.

Stream of Taborda, in Queimadas area; one can see: a waterfall; on the right, a man and a young man leaning on the balcony; and the "vereda" (countryside path) that flanks the Caldeirão Verde "levada" (water channel). Photo by Figueiras, post 1930, glass plate negative, MFM-AV, in deposit at ABM, PHF/208.

