

# CONSERVAÇÃO PREVENTIVA DE NEGATIVOS DE VIDRO

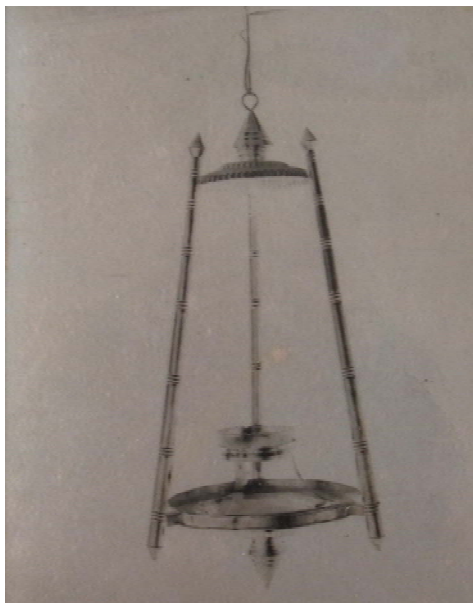
## Execução de acondicionamento *sink mat*

ARQUIVO REGIONAL DA MADEIRA

### NEGATIVOS DE VIDRO

Os negativos de vidro são estruturalmente mais delicados que os negativos em película de plástico, são mais pesados e a fragilidade do material torna-os mais suscetíveis a danos físicos (*figura 1*). Estas foram algumas das razões que fizeram com que a alternativa da película de plástico fosse tão apelativa no fim do século XX.

Neste caso em particular, devido à fragilidade do suporte e ao mau estado de conservação que alguns negativos de vidro se encontravam, realizou-se o acondicionamento de forma a assegurar a sua integridade física.



**Figura 1-** *Negativo de vidro.*

### INTRODUÇÃO

Este artigo relata o processo de acondicionamento efetuado a 25 negativos de vidro da coleção António Aragão Mendes Correia (AMC) e parte do espólio do Padre Eduardo Nunes Pereira (ENP)<sup>1</sup>, no qual foi utilizado o método *sink mat*<sup>2</sup>.

Como complemento a este artigo poderá também consultar o artigo “Conservação preventiva da coleção fotográfica do Arquivo Regional” em: <http://www.arquivo-madeira.org>

**Palavras chave:** *cartão canelado duplo, envelope de quatro abas, negativos de vidro, acondicionamento, acid-free, caixa de frente rebatível, sink mat;*

---

**“Devido à fragilidade e mau estado dos negativos de vidro, realizou-se o seu acondicionamento”**

---

### 1. PATOLOGIAS

Verificou-se que alguns exemplares encontravam-se com fissuras e quebrados, em vários fragmentos. No caso dos negativos fragmentados, havia o risco de perda de material e do contínuo dano à emulsão dos fragmentos quebrados, uma vez que estes encontravam-se soltos e em fricção.

### 2. ORGANIZAÇÃO

No que respeita à organização, teve-se o cuidado de manter a nomenclatura descrita nos envelopes onde estes se encontravam originalmente armazenados, ligando-os ao registo informático e arquivístico de cada um dos objetos da coleção, para que não se perdesse nenhuma informação.

<sup>1</sup> Pertencentes ao fundo COLFOT (coleção de fotografia) do Arquivo Regional da Madeira.

<sup>2</sup> *Sink mat* é um tipo de acondicionamento para negativos em vidro: estes são colocados numa base rígida de cartão canelado neutro, de forma facilitar o seu manuseamento.



**Figura 2 e 3 - Acondicionamento dos negativos de vidro.**

Considerou-se mais proveitoso organizar a coleção segundo os formatos existentes (*figura 2 e 3*):

- ✓ **Negativos de formato pequeno:** inferior a 10x13cm foram acondicionados em bases de cartão canelado duplo de dimensões máximas 13x18 cm;
- ✓ **Negativos de formato médio:** entre 10x13cm e 13x18cm colocaram-se em bases com dimensões máximas 13x22cm;
- ✓ **Negativos de formato grande:** 18x24cm foram colocados em bases de dimensões 18x30cm. Para este último tipo de negativos foi necessário fazer envelopes de quatro abas e uma caixa de frente rebatível em cartão de 1300 µm de espessura.

### 3. ACONDICIONAMENTO

Os negativos de vidro foram colocados em bases de cartão canelado *acid-free*, tendo este sido desbastado com o formato específico de cada negativo.

Foram utilizados no acondicionamento materiais de alta qualidade e com características de preservação a longo prazo.

#### 3.1. PROCEDIMENTOS

- Desenhou-se o formato do objeto a acondicionar sobre o cartão canelado acid-free, sendo essa zona removida com ajuda de um bisturi até à altura pretendida (*figura 4*). O cartão canelado não entra em contacto com a emulsão, uma vez que o socalco criado é ligeiramente superior à espessura do negativo (**esquema 1**). No caso dos negativos de maiores dimensões, por terem maior espessura, foi necessário remover mais camadas do cartão canelado;
- Adicionou-se um reforço em cartão de 1000 µm de espessura no verso das bases.
- Utilizou-se a espátula de osso para normalizar as superfícies desbastadas.
- Para facilitar a eventual necessidade de remoção dos negativos das suas bases, foram realizados moldes em Melinex®<sup>3</sup>. (**esquema 2**) (*figura 6*)

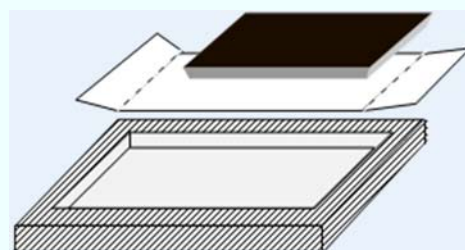
### Acondicionamento – *sink mat*

O método *sink mat*, cria uma base de suporte rígida e horizontal na qual o negativo fica literalmente “afundado” no espaço criado sem se poder mover. Caso se trate de um negativo fragmentado, os fragmentos ficam posicionados com espaço entre eles, evitando fricção.

#### ESQUEMA 1



#### ESQUEMA 2



<sup>3</sup> Película de poliéster, existente em várias gramagens e formato (folha ou rolo); conhecido como *mylar* na América do Norte; material inerte, acid-free, indicado para armazenamentos a longo prazo de obras de arte.

## REGISTO FOTOGRÁFICO

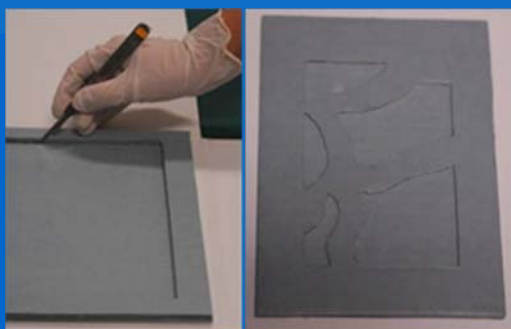


Figura 4 e 5- Remoção do cartão canelado.



Figura 6- Base de melinex por baixo do negativo.

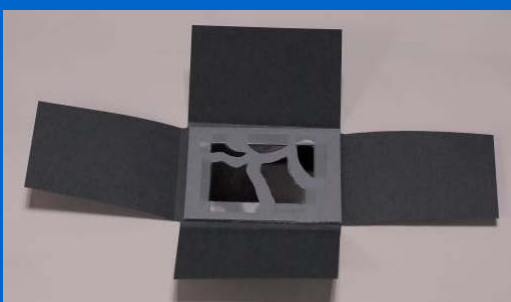


Figura 7- Colocação do acondicionamento em envelopes de quatro abas.

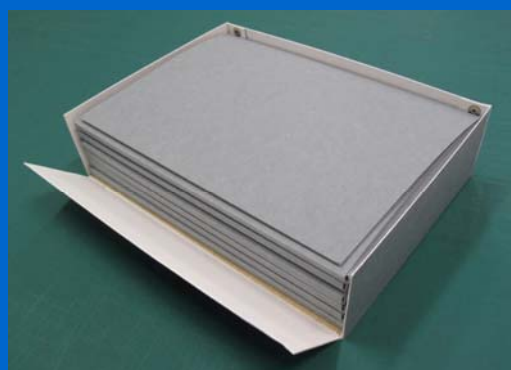


Figura 8- Os negativos foram colocados em caixas acid-free de frente rebatível.

Todas as bases de acondicionamento, com os respetivos negativos, foram colocadas em envelopes acid-free de quatro abas (figura 7) e em caixas acid-free de frente rebatível (figura 8). Colocou-se ainda folhas de *artsorb*<sup>4</sup> com o intuito de minimizar potenciais oscilações de humidade relativa no interior das caixas.

#

## 4. ARMAZENAMENTO

Os negativos de vidro foram separados das restantes coleções, de modo a destacar a sua fragilidade e cuidados necessários a ter no seu manuseamento. As caixas de acondicionamento estão identificadas com etiquetas que alertam para os cuidados necessários a ter quando forem manuseadas, tendo sido armazenadas em áreas com temperatura e humidade relativa adequadas a este tipo de material.

## 5. TRANSFERÊNCIA DE SUPORTE

Para concluir o processo, foi efetuada a transferência de suporte dos negativos por processo digital de modo a disponibilizar as imagens, evitando o seu manuseamento.

## BIBLIOGRAFIA

How Do I House Glass Plate Negatives?

<http://www.archives.gov/preservation/storage/glass-plate-negatives.html>

Care, Handling, and Storage of Photographs

<http://www.loc.gov/preservation/care/photolea.html>

The Preservation of Glass Plate Negatives

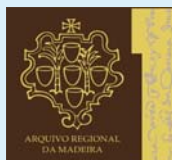
[http://www.webjunction.org/documents/webjunction/The\\_Preservation\\_of\\_Glass\\_Plate\\_Negatives.html](http://www.webjunction.org/documents/webjunction/The_Preservation_of_Glass_Plate_Negatives.html)

Care Handling, and Storage of Photographs

<http://www.cool.conservation-us.org/byauth/roosa/roosa1.html>

Preservation of 19th-century negatives in the National Archives

<http://cool.conservation-us.org/jaic/articles/jaic30-01-005.html>



**ARQUIVO REGIONAL DA MADEIRA**

[www.arquivo-madeira.org](http://www.arquivo-madeira.org)

[arm@arquivo-madeira.org](mailto:arm@arquivo-madeira.org)

[conservacao@arquivo-madeira.org](mailto:conservacao@arquivo-madeira.org)

<sup>4</sup> Material em formato de folha, impregnado de sílica gel, que o torna sensível à humidade; pelas suas propriedades, consegue libertar ou absorver humidade, minimizando assim as oscilações de humidade relativa no interior do acondicionamento.